

# Defibrillator Dashboard

**ZOLL**<sup>®</sup>



Wartung und Support  
**EINFACHER GEMACHT**

ZOLL® bietet Ihnen den exzellenten Support, den Sie von modernen Monitoren und Beatmungsgeräten her kennen, nun auch für die Monitor/Defibrillator-Geräte der R Series®. Defibrillator Dashboard™ ist ein Bestands-Management-Tool, das die Einsatzbereitschaft Ihrer Defibrillatoren optimiert und die Effizienz Ihres Medizintechnik-Teams steigert.

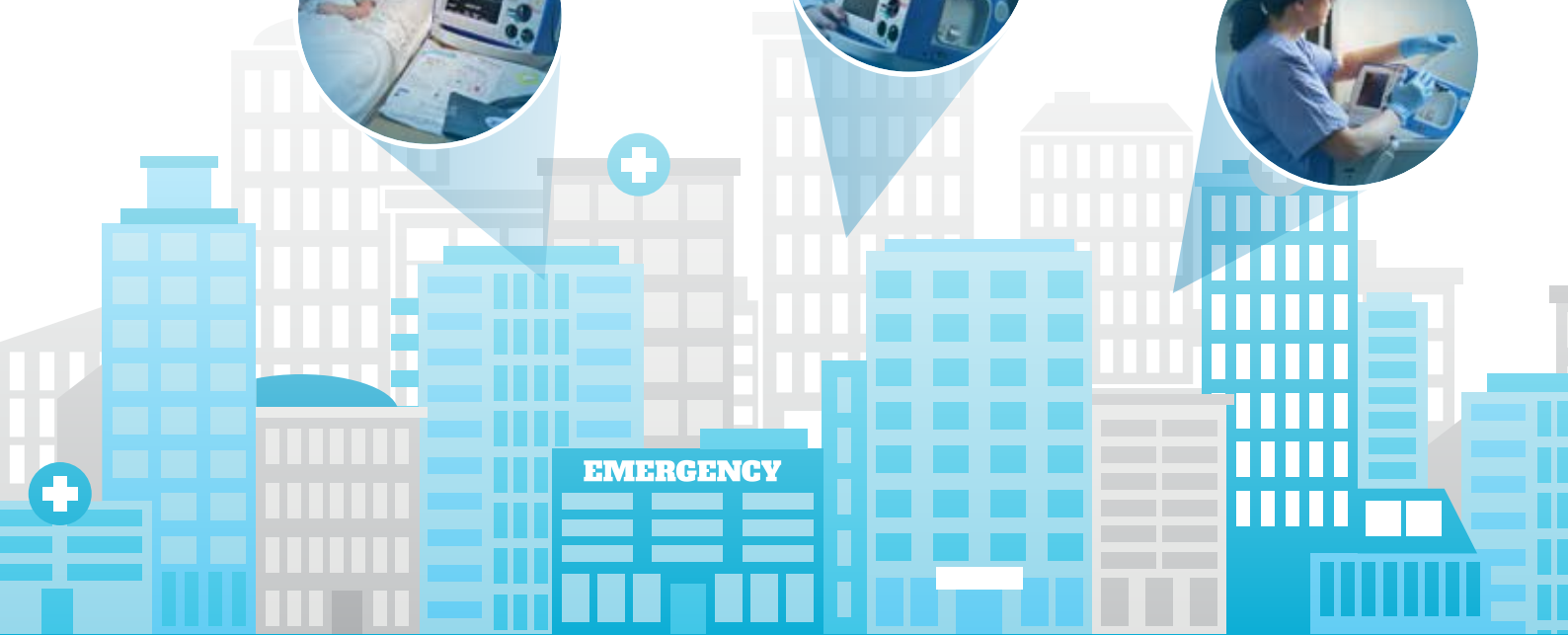
## Optimiertes Management des Gerätebestands

Der häufigste Grund für einen nicht einsatzbereiten Defibrillator ist simpel: keine Elektroden. Das ist leicht behoben – aber nur, wenn Sie darüber informiert sind. Mit Defibrillator Dashboard werden Sie benachrichtigt.

Defibrillator Dashboard kann eine schnelle Momentaufnahme über den Zustand Ihres gesamten Defibrillatorbestands liefern, und zwar unabhängig davon, ob die Geräte in nur einem Gebäude, über einen städtischen Campus verstreut oder sogar weit entfernt installiert sind. Die Software ist dafür konzipiert, für die punktgenaue Einsatzbereitschaft Ihrer Defibrillatoren zu sorgen und Ihnen so Zeitersparnis und Mehrwert zu bieten.

## Tägliches Status-Update

Die R Series führt einmal täglich einen umfassenden Selbsttest von 110 einzelnen Indikatoren für die Einsatzbereitschaft durch. Über eine übliche WLAN-Anbindung (802.11 a/b/g/n) übermittelt jeder Defibrillator seine Einsatzbereitschaft an Defibrillator Dashboard. Diese Daten werden in einem Bericht zusammengefasst, der am PC oder auf einem Mobilgerät angezeigt werden kann. So sind Sie jeden Tag über den Status für jedes Gerät der R Series informiert.





## Praktisch und individuell anpassbar

Defibrillator Dashboard lässt sich individuell konfigurieren. Zusätzlich zur Dashboard-Anzeige können Sie sich auch optional eine Hinweis-E-Mail schicken lassen, wenn ein Defibrillator den Selbsttest nicht bestehen sollte. Einfache Probleme wie z. B. ein versehentlich vom Stromnetz getrennter Defibrillator lassen sich mit einem Anruf bei der Stationsleitung beheben. Wenn aber z. B. ein Akku konditioniert werden muss oder das Gerät den 30-Joule-Schocktest nicht besteht, erhalten Ihre Medizintechniker eine Vorwarnung, dass ein Defibrillator gewartet werden muss.

Mit Defibrillator Dashboard bleiben Sie bei der Defibrillatorwartung immer einen Schritt voraus:

- Umfassender täglicher Bericht zur Einsatzbereitschaft des Gerätebestands
- Die Prüfung der Einsatzbereitschaft umfasst Defi-, Schrittmacher- und EKG-Modul; Netzstrom; Akku; 30-Joule-Schocktest; angebrachte und nicht verfallene Elektroden
- Anzeige und Verwaltung aus der Ferne am PC oder auf einem Mobilgerät
- Vom Anwender konfigurierbar: Anzeige nur derjenigen Defibrillatoren, die den letzten Selbsttest nicht bestanden haben
- Einsatzbereitschaftsprotokolle werden für QM-Systeme wie z. B. KTQ dokumentiert



## Zeitsynchronisation

Tägliche Zeitsynchronisation, sodass nicht mehr zweimal pro Jahr manuell auf Sommer-/ Winterzeit umgestellt werden muss



Umfassender täglicher Bericht mit  
Seriennummern und Standorten



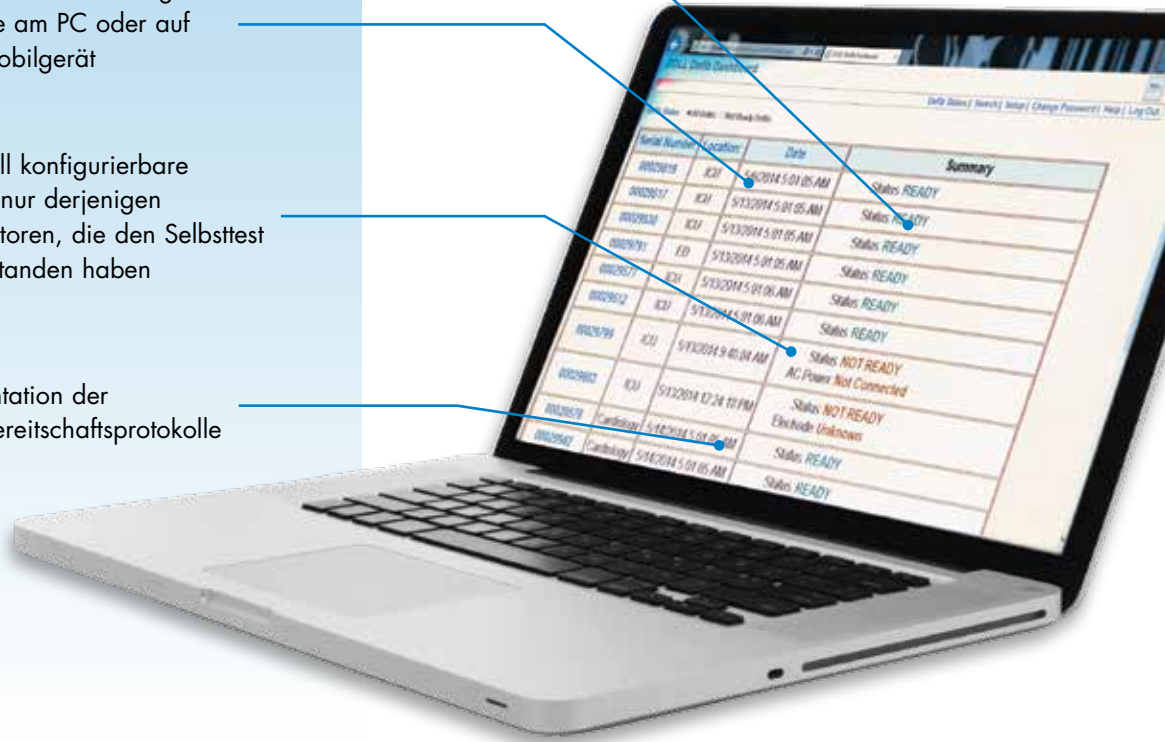
Anzeige und Verwaltung aus  
der Ferne am PC oder auf  
einem Mobilgerät



Individuell konfigurierbare  
Anzeige nur derjenigen  
Defibrillatoren, die den Selbsttest  
nicht bestanden haben



Dokumentation der  
Einsatzbereitschaftsprotokolle



## Einsatzbereitschaft in Euro und Cent

Anhand einer Umfrage an fünf Krankenhäusern wurden die Kosten für die Erhaltung der Defibrillator-Einsatzbereitschaft ermittelt. Unter Berücksichtigung der vier häufigsten Aktivitäten zur Einsatzbereitschaft ergab die Umfrage, dass pro Defibrillator und Jahr bis zu 76 Stunden für Krankenpfleger und Medizintechniker anfallen können, was mit jährlichen Kosten von umgerechnet rund 2.300 € pro Gerät einhergeht.<sup>1</sup> Darin enthalten sind manuelle Tests und der Zeitaufwand für die Zeitumstellung in jedem Frühjahr und Herbst.

Mit der Zeitsynchronisationsfunktion von ZOLL gehört das manuelle Einstellen der Uhr bei jedem Defibrillator der Vergangenheit an. Die Zeitsynchronisation ist nicht nur für die Sommer-/Winterzeit-Umstellung wichtig, sondern behebt auch das Problem der Zeitabweichung, das bei Medizinprodukten von großer Bedeutung ist. Wieder ein Zeichen dafür, wie die R Series zusammen mit Defibrillator Dashboard die Einsatzbereitschaft optimiert.

**Defibrillator Dashboard ist für maximale Effizienz und gesicherte Einsatzbereitschaft Ihrer Defibrillatoren konzipiert.**

<sup>1</sup>Benson D, et al. The cost of maintaining defibrillator readiness, a five-hospital survey. *J Clinical Engineering*. 2010;35:1:32-38.

## ZOLL MEDICAL CORPORATION

ZOLL Medical Deutschland GmbH | Emil-Hoffmann-Str. 13 | 50996 Köln | Tel: +49 (0) 2236 87 87 0 | [www.zoll.com/de](http://www.zoll.com/de)  
ZOLL Medical Österreich GmbH | Twin Tower | Wienerbergstrasse 11 | A-1100 Wien | Tel: +43 (0) 171 021 59

Copyright © 2016 ZOLL Medical Corporation. Alle Rechte vorbehalten. Defibrillator Dashboard, R Series und ZOLL sind Marken oder eingetragene Marken der ZOLL Medical Corporation in den Vereinigten Staaten und/oder anderen Ländern. Alle anderen Marken sind Eigentum ihrer jeweiligen Inhaber.

Für Kontaktadressen weiterer Niederlassungen und andere globale Kontakte besuchen Sie bitte [www.zoll.com/contacts](http://www.zoll.com/contacts).

**ZOLL®**