

ZOLL AED 3™

ZOLL®



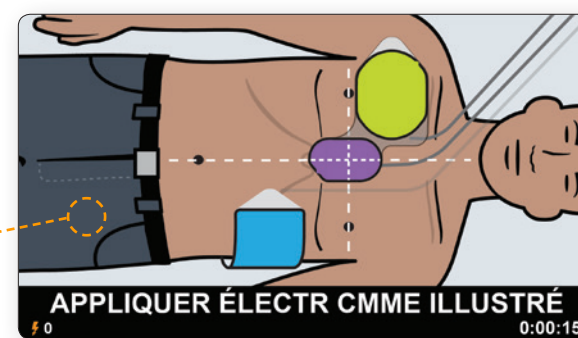
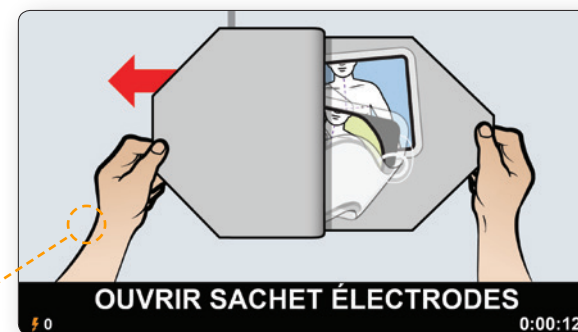
*Une assistance encore plus efficace
pour tous les sauveteurs*



Au-delà de l'AED Plus

En 2002, ZOLL® a lancé le défibrillateur AED Plus® avec la toute première technologie d'évaluation en temps réel de la RCR Real CPR Help® afin d'informer les sauveteurs, lorsqu'ils pratiquent une RCR de haute qualité. Aujourd'hui, plus d'un demi-million de défibrillateurs automatisés externes (DEA) AED Plus permettent aux sauveteurs de mieux prendre en charge une victime d'arrêt cardiaque.

Voici une nouvelle solution de défibrillation qui s'appuie sur la réputation incomparable de ZOLL en matière de technologie et à un coût économique : ZOLL AED 3™.



Des images en couleurs et faciles à lire, associées à des messages audio, vous guident avec simplicité et précision pendant la RCR.

Gestion avec Program Management Onboard via WiFi

Un DEA peut sauver une vie. Pour cela il est indispensable que la batterie soit fonctionnelle et que les électrodes ne soient pas périmées.

Real CPR Help guide le sauveteur en toute confiance pour la fréquence et la profondeur des compressions effectuées. Program Management Onboard™ suscite encore plus de confiance en vous offrant l'assurance que votre DEA est prêt à être utilisé en cas de besoin. Enregistrez votre défibrillateur AED 3 en ligne avec le système de gestion de programme de DEA PlusTrac™ via un ordinateur ou un appareil mobile. Connectez ensuite facilement votre défibrillateur AED 3 à votre réseau WiFi local. Lorsque votre défibrillateur AED 3 est connecté au cloud, le système Program Management Onboard rapporte régulièrement son statut actuel à PlusTrac dans le cadre de chaque test automatique.

Si votre défibrillateur AED 3 détecte une panne ou n'envoie pas le rapport à temps, PlusTrac vous en informe immédiatement par e-mail. Grâce à cette solution unique, les utilisateurs de DEA peuvent à présent être assurés en permanence que leur DEA est prêt à être utilisé. Aucune intervention humaine n'est nécessaire pour inspecter et rapporter le statut. Le défibrillateur AED 3 ne nécessite pas l'achat de matériel ou logiciels supplémentaires.



Connectez-vous à PlusTrac pour connaître le statut actuel du DEA, y compris les dates de péremption de la batterie et des électrodes, le suivi de formation de vos sauveteurs et la programmation des rapports par e-mail envoyés régulièrement.

« La RCR de haute qualité améliore les taux de survie en cas d'arrêt cardiaque [...] assurant des compressions thoraciques de profondeur et de rapidité adéquates. »

Les lignes directrices 2015 de l'AHA, page S415



RCR Indispensable

Les dernières Recommandations Internationales sont claires : une défibrillation efficace doit être accompagnée d'une RCR de haute qualité. La première analyse cardiaque par le DEA est essentielle. Si l'état du cœur interdit d'administrer un choc, seule une RCR de haute qualité peut permettre de récupérer un rythme chocable à l'analyse cardiaque suivante. Si la première analyse indique qu'il faut administrer un choc, lorsque celui-ci a été délivré, le cœur a besoin de sang, car il essaie de se resynchroniser et de récupérer son rythme naturel. Seule une RCR de haute qualité peut apporter au cœur en difficulté le sang oxygéné nécessaire pour récupérer un rythme normal.

« Le contrôle de la qualité de la RCR est l'un des progrès les plus importants des vingt dernières années, en ce domaine, et devrait être incorporé au sein de toute réanimation. »

Déclaration consensuelle de l'AHA sur la qualité de la RCR. Tirage 2013, volume 128, page 420

La Connaissance est une Force

Mais qu'est-ce qu'une RCR de haute qualité ? Les directives prônent des compressions thoraciques à une fréquence de 100 à 120 par minute et une profondeur de 2 à 2,5 pouces (5 à 6 cm). Comment les sauveteurs peuvent-ils savoir s'ils sont en conformité ? Les sauveteurs ne doivent pas deviner. Ils doivent être certains, et cette confiance peut leur permettre de sauver une vie.

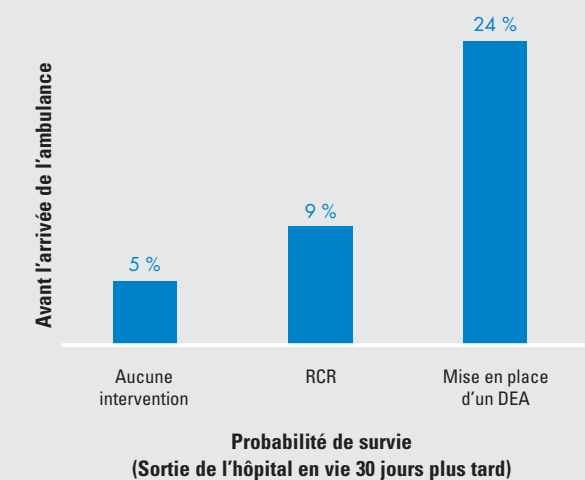
Seul un DEA offrant une évaluation en temps réel de la RCR comprenant la fréquence et la profondeur des compressions de RCR peut offrir la meilleure assistance pour sauver une vie.

Le repère de position des mains pour la RCR détecte vos compressions thoraciques et indique au défibrillateur AED 3 la profondeur de chaque compression.

L'ENJEU DES DEA

Une intervention immédiate augmente les chances de survie

La recherche montre que la probabilité de survie augmente considérablement lorsqu'une RCR est effectuée, et quand un DEA est mis en place avant l'arrivée des secours.¹



Où se trouve le DEA ?

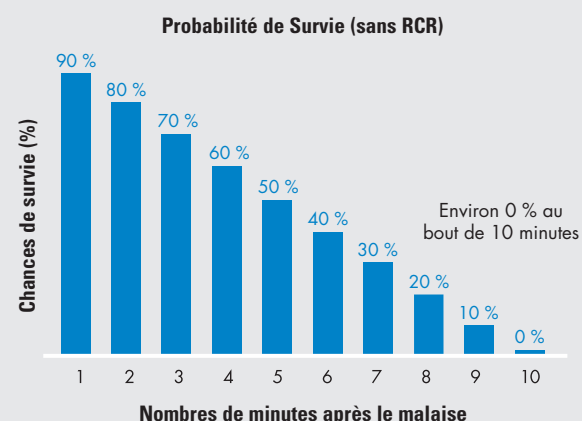
Trop souvent, la réponse est : « Nous n'en avons pas. » La même recherche ayant démontré une multiplication de près de 5 de la probabilité de survie (de 5 % à 24 %) grâce à l'utilisation d'un DEA, a également montré qu'un DEA n'est disponible que dans 2 % des cas.

¹Weisfeldt ML, et al. J Am Coll Cardiol. 2010;55(16):1713-20.

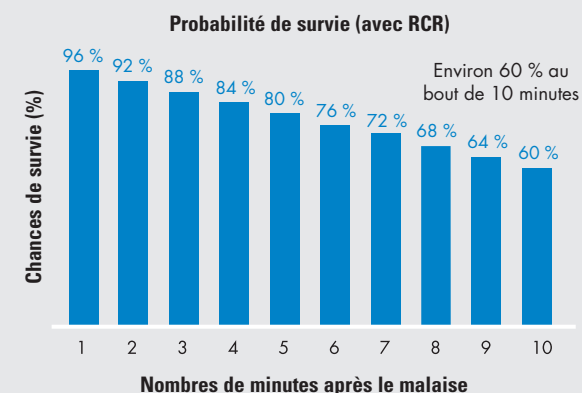
L'ENJEU D'UNE RCR

Le temps compte

Les dernières Recommandations de AHA soulignent que si des témoins n'interviennent pas face à une personne victime de malaise, les chances de survie chutent d'environ 10 % chaque minute.²



Cependant, si les témoins peuvent démarrer immédiatement une RCR et la maintenir, alors les chances de survie chutent seulement de 3 à 4 % par minute.² À ce taux, les chances de survie demeurent au moins égales à 60 %, 10 minutes après le malaise.



²AHA Guidelines for Cardiopulmonary Resuscitation and Emergency Cardiovascular Care Science. *Circulation*. 2010;122:S706

La Technologie Professionnelle pour Tous

Comme son prédécesseur ainsi que tous les défibrillateurs professionnels ZOLL, l'AED 3 est équipé de la technologie Real CPR Help pour aider les sauveteurs non professionnels à effectuer une RCR de haute qualité. Le capteur intégré aux électrodes indique au DEA vos compressions thoraciques pour vous aider à effectuer les compressions à une fréquence et une profondeur adaptées, grâce à des messages et à une jauge affichée à l'écran.

Fonctionnement

- Les électrodes CPR Uni-padz™ détectent le mouvement des compressions thoraciques effectuées par le sauveteur et le signalent à l'AED 3.
- Pendant la RCR de l'adulte, des messages audio et textuels indiquent également aux sauveteurs s'ils doivent « Appuyer plus fort » et s'ils effectuent de « Bonnes compressions ».
- La jauge de profondeur des compressions montre aux sauveteurs la profondeur de chaque compression en temps réel.
- Le métronome détecte les compressions et encourage les sauveteurs à comprimer le thorax à un rythme d'au moins 100 compressions par minute.

Le Plus tôt est le Mieux

Fort d'un délai de seulement 8 secondes avec une batterie neuve, le défibrillateur AED 3 est parmi les DEA les plus rapides en termes d'administration du choc après la fin des compressions thoraciques.* Selon la recherche, limiter le temps qui s'écoule avant le choc après la fin du cycle de RCR peut améliorer la survie.⁴ Selon les recommandations 2015 de l'AHA : « Le délai entre l'arrêt des compressions thoraciques et l'administration du choc (la pause pré-choc) doit être le plus court possible ; [tout] retard réduit les chances de succès du choc. »⁵

*Snyder DE, et al. *Crit Care Med*. 2004;32(9) Supplement:S421-S424.
⁵AHA Guidelines for Resuscitation 2015. Resuscitation. 2015;Page S420



« Des recherches ont démontré que les défibrillateurs de ZOLL équipés de la technologie Real CPR Help®, qui procure une rétroaction en temps réel sur la profondeur et la rapidité des compressions thoraciques, ont plus que doublé les chances de survie suite à un arrêt cardiaque! »

Bobrow B, et al. *Annals of Emergency Medicine*.
Juillet 2013, volume 62, no 1, 47 à 56.31



Technologie de pointe. Coût raisonnable.

Une fois installé, l'entretien du défibrillateur AED 3 coûte beaucoup moins cher que la plupart des autres DEA. Puisque les électrodes CPR Uni-padz peuvent défibriller les enfants et les adultes, inutile d'acheter des électrodes spéciales et de faire des remplacements réguliers pour que le dispositif soit prêt pour la RCR d'un enfant. Et comme les électrodes CPR Uni-padz et la batterie durent toutes deux cinq ans, il est plus facile et moins onéreux de remplacer les consommables au fil du temps. Plus durable, moins de remplacements, moins cher.

Aucune autre électrode pédiatrique de DEA ne dure 5 ans. Aucun autre DEA ne permet aux sauveteurs de sauver un enfant d'une simple pression sur un bouton, et de remplacer les électrodes et la batterie une fois seulement au cours des 10 premières années d'utilisation.

Prêts pour Demain

Le défibrillateur AED 3 est facile à utiliser, simple à entretenir et fiable grâce à la technologie de pointe intégrée.

- Vous pouvez le reconfigurer, mettre à niveau le logiciel pour suivre les dernières Recommandations et transférer facilement les fichiers de données d'événement à l'aide de l'écran tactile interactif et du port USB intégré.
- Orientez-le selon vos besoins au cours de chaque RCR : posez-le à plat comme la plupart des DEA, ou debout pour un affichage tout aussi facile à consulter que la plupart des défibrillateurs professionnels.
- Utilisez-le dans deux RCR successives et conservez les deux fichiers de données d'événement pour les télécharger ultérieurement.
- Activez plusieurs langues.
- Fiez-vous à sa robustesse. Le dispositif AED 3 a passé avec succès le test de résistance à la chute de 1 mètre, et a un degré de protection IP55 contre la pénétration de poussière et d'eau.
- Choisissez la technologie de choc adaptée à vos sauveteurs : le modèle semi-automatique standard du défibrillateur AED 3 pour les sauveteurs qui souhaitent contrôler l'administration des chocs, ou le modèle entièrement *automatique* de l'AED 3 pour administrer les chocs automatiquement après un décompte de trois secondes.



L'AED 3 entièrement *automatique* administre les chocs automatiquement après un décompte de trois secondes. Inutile d'appuyer sur le bouton Choc.



La batterie de l'AED 3 dure jusqu'à 5 ans, indique régulièrement son statut au Program Management Onboard, et est facile à évaluer à partir de l'écran tactile en mode Management.



Les électrodes préconnectées CPR Uni-padz sont prêtes à être utilisées avec des languettes faciles à retirer et une paire de ciseaux, pour une mise en place rapide des électrodes.



Branchez un clé USB dans le port USB pour télécharger les données d'événements de RCR, charger une nouvelle configuration ou mettre le logiciel à niveau.

DE: PlusTrac Support 22.4.15
 PlusTrac : Le DEA a passé le test... Boîte de réception



Des nouvelles de votre DEA ?

Tous les responsables de programme de DEA vivent dans la crainte qu'un DEA ne soit pas prêt au moment opportun. La batterie peut être insuffisamment chargée. La date de péremption des électrodes peut être dépassée. Les composants électroniques peuvent défaillir. Mon DEA a-t-il passé avec succès le test automatique ?

Est-on jamais sûr qu'un DEA est prêt à être utilisé ?

Jusqu'à présent, la solution habituelle était de faire vérifier par un technicien le statut de chaque DEA, puis d'établir un rapport. Le défibrillateur AED 3 redéfinit la gestion de votre DEA avec le Program Management Onboard exclusif de ZOLL.

Le Cloud change Tout

Les responsables de programme peuvent utiliser leur réseau WiFi local pour rester connectés en permanence via le cloud au système de gestion de programme de DEA PlusTrac de ZOLL. Si votre AED 3 échoue au test automatique, vous en serez immédiatement informé par e-mail.

Laissez l'AED 3 s'occuper de tout, en sachant qu'il sera prêt en cas de besoin.

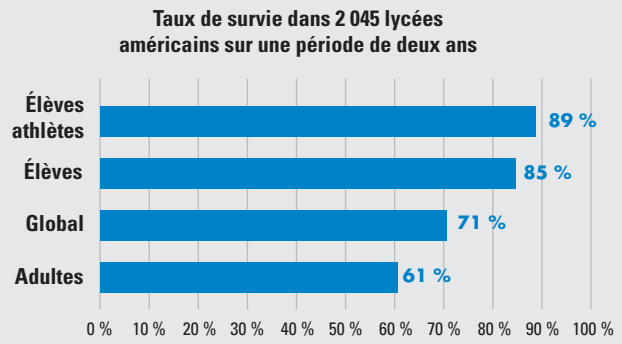


Configurez l'AED 3 pour qu'il se connecte à PlusTrac par le cloud après chaque test automatique. Recevez un e-mail immédiatement en cas d'échec au test ou de test en retard, avec des rapports de statut quotidiens ou hebdomadaires.

LES ENJEUX DE LA GESTION DE PROGRAMME

Les Programmes de DEA sont efficaces

Le *British Journal of Sports Medicine* a publié un article indiquant que les lycées américains ayant mis en place des programmes de DEA pour améliorer leur état de préparation aux interventions de sauveteur présentent un taux de survie globale de 71 %.⁶



Les auteurs concluent que « les programmes de DEA dans les lycées montrent un taux de survie élevé pour les élèves et les adultes en arrêt cardiaque sur le campus. Les programmes de DEA en milieu scolaire sont vivement recommandés ».

⁶Drezner JA, et al. *Br J Sports Med.* 2013;47:1179-1183.



Une Assistance encore plus Efficace au cours d'une RCR

L'AED 3 améliore encore l'efficacité de l'assistance aux sauveteurs au cours d'une RCR, grâce aux fonctionnalités suivantes :

- Real CPR Help qui détecte vos compressions thoraciques au cours d'une RCR, et vous indique si vous effectuez une RCR de haute qualité.
- Administration du choc 8 secondes après l'arrêt de la RCR, pour plus d'efficacité.*
- Métronome constant à une fréquence d'au moins 100 compressions par minute, conformément aux dernières recommandations.
- Électrodes CPR Uni-padz universelles pour sélectionner la RCR pour enfant en appuyant sur un seul bouton situé sur l'avant de l'AED 3.
- Ciseaux reliés aux électrodes CPR Uni-padz pour retirer facilement les vêtements.
- Double orientation (verticale ou horizontale) pour une meilleure visibilité en cours de RCR.
- Compteur pour le cycle de RCR affiché à l'écran pour vous indiquer le temps restant dans ce cycle.
- Affichage à l'écran de la durée de RCR écoulée et du nombre de chocs délivrés pour informer le personnel médical d'urgence dès son arrivée.
- Kit d'accessoires de secours contenant des gants sans latex, un masque médical, un rasoir, une serviette en papier et une lingette.
- Des images haute résolution, faciles à lire et en couleurs, et du texte accompagnent tous les messages audio pour comprendre aisément les étapes à suivre.

*Sur le défibrillateur AED 3 entièrement *automatique*, la pause pré-choc dure 5 secondes de plus en raison de l'avertissement signalant de s'éloigner du patient, et du décompte avant l'administration du choc.

ADVANCING RESUSCITATION. TODAY.®

ZOLL Medical Corporation | 269 Mill Road | Chelmsford, MA 01824 États-Unis | +1-978-421-9655 | www.zoll.com

Copyright © 2017 ZOLL Medical Corporation. Tous droits réservés. Advancing Resuscitation. Today., PlusTrac, CPR Uni-padz, Program Management Onboard, Real CPR Help, ZOLL AED 3 et ZOLL sont des marques commerciales ou des marques déposées de ZOLL Medical Corporation aux États-Unis et/ou dans d'autres pays. Toutes les autres marques appartiennent à leurs propriétaires respectifs.

Art. R6311-15 Toute personne, même non médecin, est habilitée à utiliser un défibrillateur automatisé. Dispositif Médical Classe IIb. Lire attentivement la notice. CE 0123. Mars 2016 ZOLL AED 3 n'est pas en vente aux États-Unis. Ce produit n'a pas reçu l'approbation des autorités de réglementation américaines, notamment celle de la Food and Drug Administration.

Imprimé aux États-Unis.
MCN CP 1701 0034-26

Pour connaître l'adresse et le numéro de fax des filiales, ainsi que l'adresse d'autres sites, consultez le site Web www.zoll.com/contacts.

ZOLL®