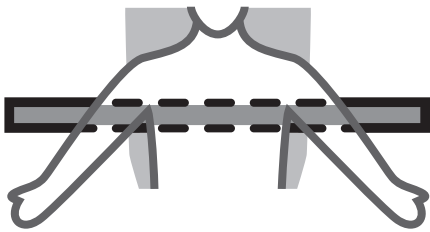
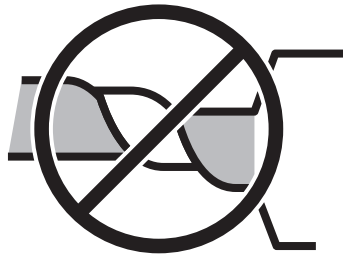


Para adultos (mayores de 18 años) con parada cardíaca sin trauma

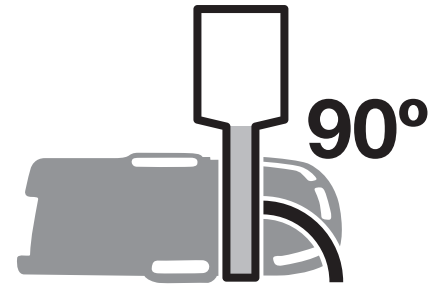
Peso máximo del paciente 136 Kg.



- Desnude **COMPLETAMENTE** el tórax (tanto por delante como por detrás) para garantizar el contacto de la plataforma con la piel
- Alinee las axilas con la línea amarilla de la plataforma



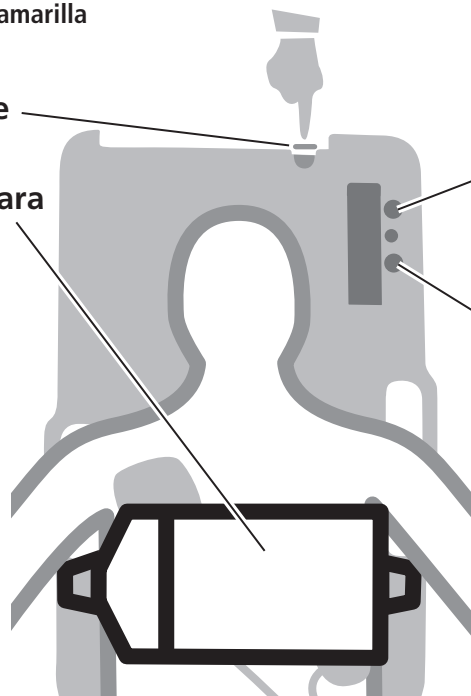
No deje que se retuerzan las bandas para el tórax



Mantenga las bandas para el tórax formando un ángulo de 90 grados con la plataforma y libre de obstrucciones

1. Encienda AutoPulse

2. Cierre las bandas para el tórax



3. Pulse **CONTINUAR** (botón verde)

4. Pulse **INICIAR** (botón verde) para comenzar las compresiones

Para interrumpir o detener la operación pulse **PARAR** (botón naranja)

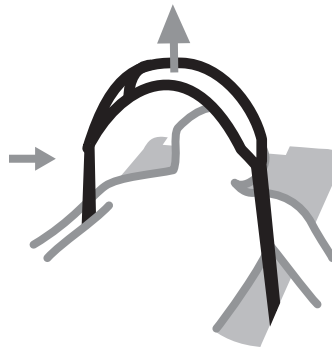
Cumpla todos los protocolos y procedimientos locales.

Revise las Guías del usuario y realice la formación en el trabajo.

Resolución de problemas

Para errores/avisos al usuario

- Levante y extienda completamente ambas bandas para el tórax.
- Compruebe la alineación del paciente lateral y vertical.
- Compruebe que las bandas para el tórax no están retorcidas, forman un ángulo de 90 grados con la plataforma y están libres de obstrucciones.
- Pulse **REINICIAR** (botón verde) y siga las instrucciones en pantalla para comenzar las compresiones.

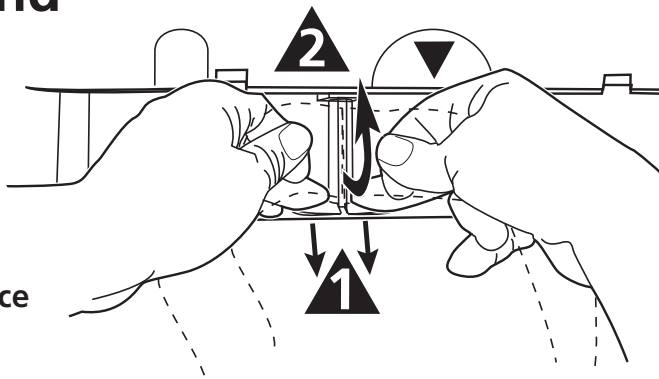


Si no puede corregir el problema, abra inmediatamente las bandas para el tórax y cambie a RCP manual.

LifeBand® Banda de distribución de carga

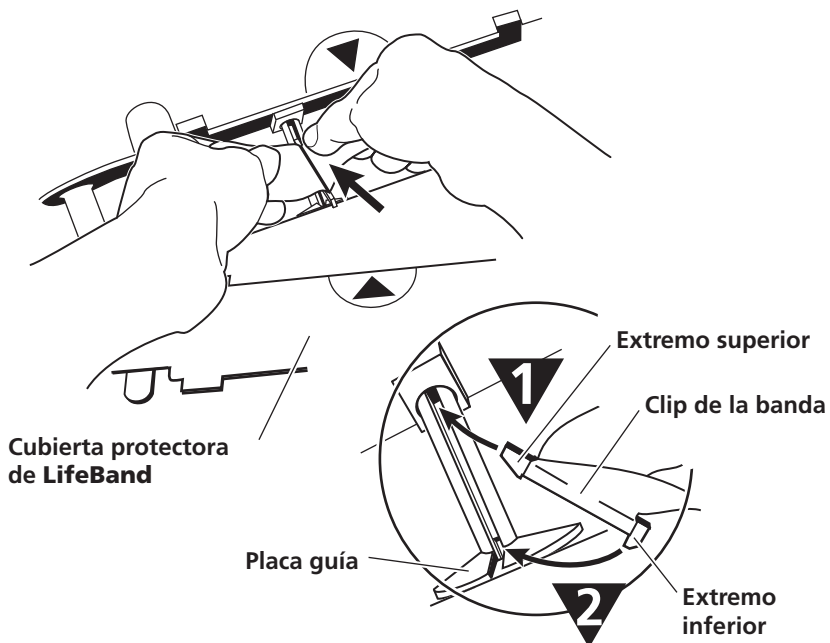
Extracción de LifeBand

- Coloque AutoPulse hacia abajo.
- Levante las piezas articuladas, presione las 4 lengüetas de bloqueo y retire la cubierta protectora.
- Sujete la banda con el dedo índice y el pulgar de ambas manos.
▲ Empuje hacia dentro la placa guía utilizando los dos dedos corazón y ▲ tire hacia arriba de la banda para extraer el clip del eje.



Instalación de una nueva LifeBand

- Haga coincidir la flecha de la placa de montaje con la flecha de la plataforma.
- ▼ Inserte el extremo superior del clip de la banda en la ranura. ▼ Pulse el extremo inferior del clip de la banda en la ranura de la placa guía hasta que oiga un chasquido. Gire el eje en alguna dirección para comprobar que el clip de la banda está bien sujeta en la ranura. Asegúrese de que la banda no está retorcida.
- Cierre la cubierta protectora y baje las piezas articuladas.
- **Importante: encienda AutoPulse. Si aparece un aviso al usuario/falla, compruebe el montaje del clip de la banda en la ranura del eje motor.**




← Instalación de AutoPulse por la otra cara

ZOLL®

AutoPulse is a trademark of ZOLL Circulation
ZOLL Circulation ©2009 Impreso en EE.UU.

P/N 10596-006 Rev. 5

Dirigir las consultas a:

 ZOLL Circulation
2000 Ringwood Avenue
San Jose, CA 95131 U.S.A.

t: +1.408.541.2140
f: +1.408.541.1030

EC REP

Representante europeo autorizado
ZOLL International Holding B.V.
Newtonweg 18
6662 PV ELST
Países Bajos

t: +31 481 366 410

CE
0344