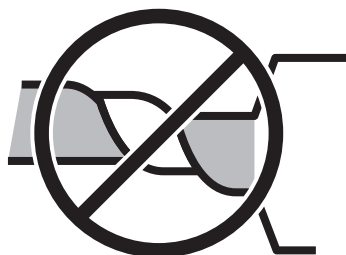
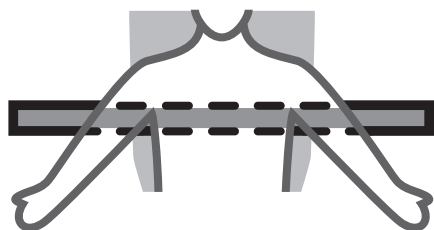
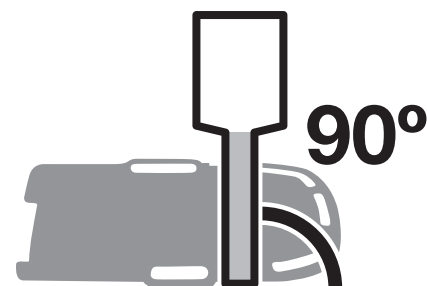


Voor volwassenen (≥18 jaar) met een niet-traumatische hartstilstand

Maximumgewicht van patiënt: 136 kg



Draai de
borstbanden niet

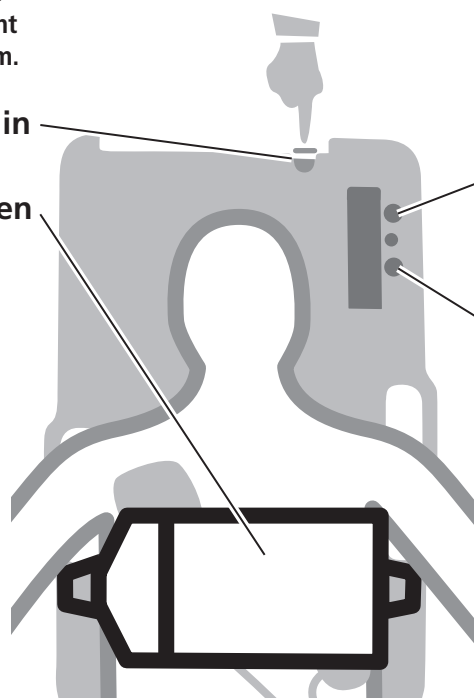


Houd de borstbanden op 90 graden van het platform zonder dat deze worden geblokkeerd.

- Verwijder ALLE kleding van het bovenlichaam (zowel voor- als achterkant) om ervoor te zorgen dat de huid in contact is met het platform.
- Plaats de oksels van de patiënt op de gele lijn op het platform.

1. Schakel AutoPulse in

2. Sluit de borstbanden



3. Druk op DOORGAAN (groene knop)

4. Druk op START (groene knop) om te starten met het toedienen van compressies

Druk op STOP (oranje knop) om de bediening te pauzeren of te stoppen

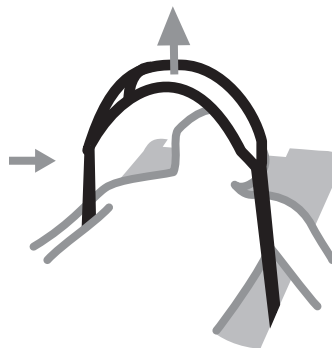
Volg alle lokaal geldende protocollen en procedures.

Raadpleeg gebruikershandleidingen en volg bijscholing.

Problemen oplossen

Voor storings-/gebruikersadvies

- Til beide borstbanden op en rek deze volledig uit.
- Controleer zowel de laterale als de verticale positie van de patiënt.
- Controleer of de borstbanden niet gedraaid zijn, zich op 90 graden van het platform bevinden en niet worden geblokkeerd.
- Druk op HERSTART (groene knop) en volg de instructies op het scherm om te starten met het toedienen van compressies.

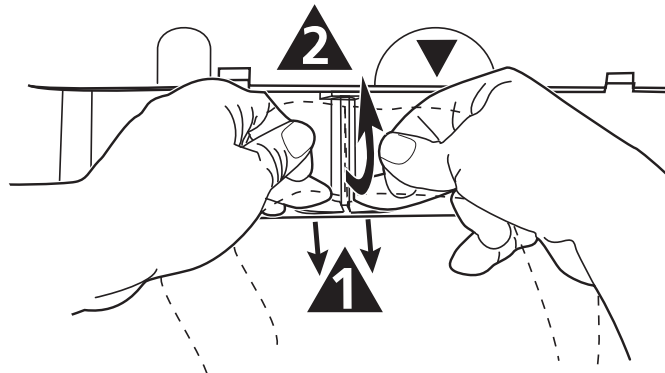


Als u het probleem niet onmiddellijk kunt verhelpen, maakt u de borstbanden los en stapt u over op handmatige reanimatie.

LifeBand® belastingsverdelingsband

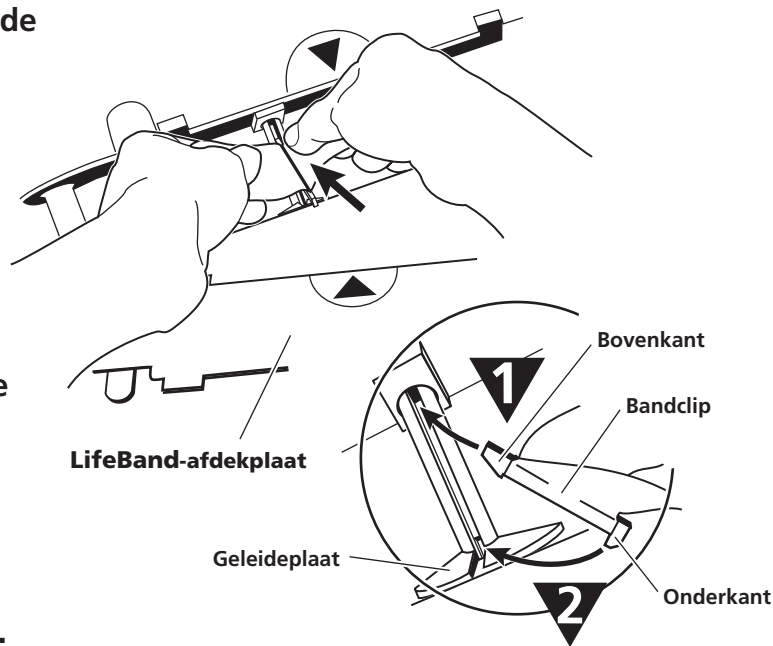
LifeBand verwijderen

- Plaats de AutoPulse met de bovenzijde naar beneden.
- Klap de scharnieren omhoog, druk de 4 vergrendelingslipjes samen en verwijder de afdekplaat.
- Pak de LifeBand met beide handen tussen duim en wijsvinger vast. **▲** Druk de geleideplaat in met beide middelvingers en, **▲** trek de LifeBand naar boven om de clip van de as te verwijderen.



Nieuwe LifeBand installeren

- Plaats zowel de pijl op de plaat alsook de pijl op het platform tegenover elkaar.
- **▼** Plaats het bovenste uiteinde van de bandclip in de sleuf. **▼** Druk het onderste uiteinde van de bandclip in de sleuf van de geleideplaat totdat u een 'klik' voelt. Draai de aandrijfas in beide richtingen om te controleren of de bandclip correct in de sleuf is geplaatst. Zorg ervoor dat de LifeBand niet gedraaid is.
- Klik de afdekplaat vast en klap de scharnieren naar beneden.
- **Belangrijk: schakel de AutoPulse in. Als er een storings-/gebruikersadvies wordt weergegeven, controleert u de installatie van de bandclip in de sleuf van de aandrijfas.**




← Toepassing AutoPulse op andere pagina

ZOLL®

AutoPulse is a trademark of ZOLL Circulation
ZOLL Circulation ©2009 Gedrukt in de VS
P/N 10596-004 Rev. 5

Inlichtingen:

 ZOLL Circulation
2000 Ringwood Avenue
San Jose, CA 95131 U.S.A.

t: +1.408.541.2140
f: +1.408.541.1030

EC REP

Geautoriseerde vertegenwoordiger in de EU
ZOLL International Holding B.V.
Newtonweg 18
6662 PV ELST
Nederland

t: +31 481 366 410

CE
0344