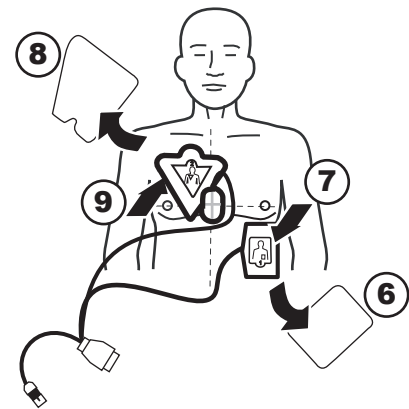
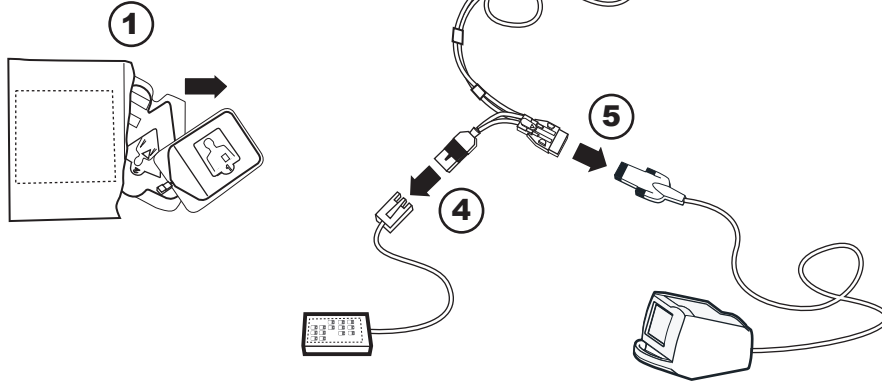
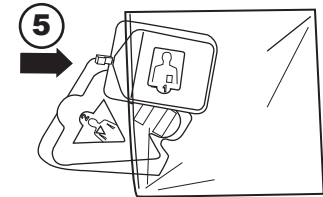
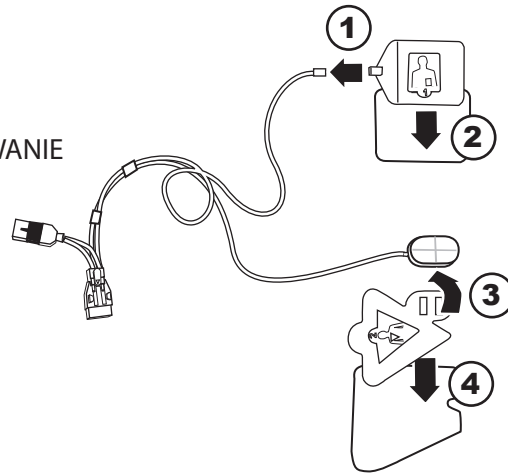


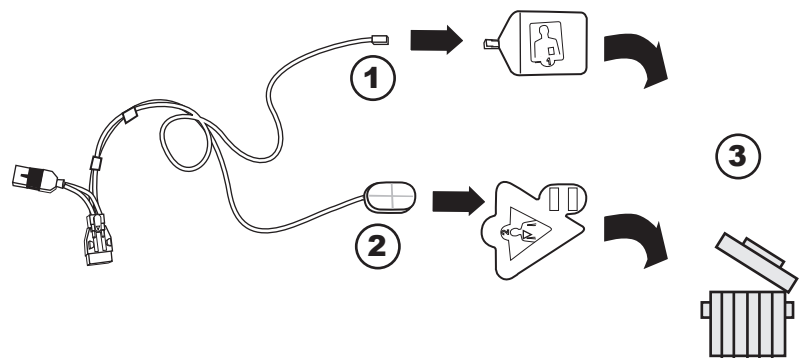
APPLICATION NOTKUN
 APPLICATION AANBRENGEN
 APPLICAZIONE PÅFØRING
 ANBRINGUNG NAKLEJANIE
 APLICACIÓN HALOZHENIE
 APLICAÇÃO การใช้งาน
 PÅSÆTNING التطبيق
 ΕΦΑΡΜΟΓΗ APPLICERING
 FELHELYEZÉS KIINNITYS
 PRIMJENA 应用
 붙이기



STORAGE GEYMSLA
 STOCKAGE BEWAREN
 CONSERVAZIONE OPPBEVARING
 LAGERUNG PRZECHOWYWANIE
 ALMACENAMIENTO ХРАНЕНИЕ
 ARMAZENAMENTO การเก็บรักษา
 OPBEVARING الحفظ
 ΦΥΛΑΞΗ FÖRVARING
 TÁROLÁS SÄILYTYS
 POHRANA 贮存
 보관



REPLACEMENT SKIPT UM
 REMPLACEMENT VERVANGEN
 SOSTITUZIONE ERSTATNING
 AUSTAUSCH WYMIANA
 SUSTITUCIÓN ZAMEHA
 SUBSTITUIÇÃO การเปลี่ยนใหม่
 UDSKIFTNING الاستبدال
 ANTIKATAΣΤΑΣΗ UTBYTE
 CSERE VAIHTAMINEN
 ZAMJENA 更换
 교체



ZOLL



ZOLL Medical Corporation
 269 Mill Road
 Chelmsford, MA 01824-4105 USA
 800-348-9011 Made in USA



ZOLL International Holding B.V.
 Newtonweg 18 6662 PV ELST
 The Netherlands Tel. +31 (0) 481 366410



0123

Operating Temperature: 0°C to 50°C (32°F to 122°F)
Short Term Storage Temperature: -30°C to 65°C (-22°F to 149°F)
Long Term Storage Temperature: 0°C to 35°C (32°F to 95°F)

BEDRIJFSTEMPERAATUUR:
0°C tot 50°C (32°F tot 122°F)
TEMPERATUUR BIJ KORTSTONDIGE OPSLAG:
-30°C tot 65°C (-22°F tot 149°F)
TEMPERATUUR BIJ LANGDURIGE OPSLAG:
0°C tot 35°C (32°F tot 95°F)

TEMPÉRATURE DE FONCTIONNEMENT :
0°C à 50°C (32°F à 122°F)
TEMPÉRATURE DE CONSERVATION À COURT TERME :
-30°C à 65°C (-22°F à 149°F)
TEMPÉRATURE DE CONSERVATION À LONG TERME :
0°C à 35°C (32°F à 95°F)

DRIFTSTEMPERATUR:
0°C til 50°C (32°F til 122°F)
TEMPERATUR FOR KORTTIDSLAGRING:
-30°C til 65°C (-22°F til 149°F)
TEMPERATUR FOR LANGTIDSLAGRING:
0°C til 35°C (32°F til 95°F)

TEMPERATURA DI UTILIZZO:
da 0°C a 50°C (da 32°F a 122°F)
TEMPERATURA DI CONSERVAZIONE A BREVE TERMINE:
da -30°C a 65°C (da -22°F a 149°F)
TEMPERATURA DI CONSERVAZIONE A LUNGO TERMINE:
da 0°C a 35°C (da 32°F a 95°F)

TEMPERATURA PRACY:
0°C do 50°C (32°F do 122°F)
TEMPERATURA KRÓTKOTRWAŁEGO PRZECHOWYWANIA:
-30°C do 65°C (-22°F do 149°F)
TEMPERATURA DŁUGOTRWAŁEGO PRZECHOWYWANIA:
0°C do 35°C (32°F do 95°F)

BETRIEBSTEMPERATUR:
0°C bis 50°C (32°F bis 122°F)
KURZZEIT-LAGERUNGSTEMPERATUR:
-30°C bis 65°C (-22°F bis 149°F)
LANGZEIT-LAGERUNGSTEMPERATUR:
0°C bis 35°C (32°F bis 95°F)

РАБОЧАЯ ТЕМПЕРАТУРА
от 0 °С до 50 °С (от 32 °F до 122 °F)
ТЕМПЕРАТУРА КРАТКОВРЕМЕННОГО ХРАНЕНИЯ
от -30 °С до 65 °С (от -22 °F до 149 °F)
ТЕМПЕРАТУРА ДЛИТЕЛЬНОГО ХРАНЕНИЯ
от 0 °С до 35 °С (от 32 °F до 95 °F)

TEMPERATURA DE FUNCIONAMIENTO:
De 0 °C a 50 °C (de 32 °F a 122 °F)
TEMPERATURA DE ALMACENAMIENTO A CORTO PLAZO:
De -30 °C a 65 °C (de -22 °F a 149 °F)
TEMPERATURA DE ALMACENAMIENTO A LARGO PLAZO:
De 0 °C a 35 °C (de 32 °F a 95 °F)

อุณหภูมิใช้งาน: 0°C ถึง 50°C (32°F ถึง 122°F)
อุณหภูมิเก็บรักษาระยะสั้น: -30°C ถึง 65°C (-22°F ถึง 149°F)
อุณหภูมิเก็บรักษาระยะยาว: 0°C ถึง 35°C (32°F ถึง 95°F)

TEMPERATURA DE FUNCIONAMENTO:
0°C a 50°C (32°F a 122°F)
TEMPERATURA DE ARMAZENAMENTO DE CURTA DURAÇÃO:
-30°C a 65°C (-22°F a 149°F)
TEMPERATURA DE ARMAZENAMENTO DE LONGA DURAÇÃO:
0°C a 35°C (32°F a 95°F)

درجة حرارة التشغيل:
صفر* مئوية إلى 50* مئوية (32* فهرنهايت إلى 122* فهرنهايت)
درجة الحرارة للحفاظ قصير المدى:
-30* مئوية إلى 65* مئوية (-22* فهرنهايت إلى 149* فهرنهايت)
درجة الحرارة للحفاظ طويل المدى:
صفر* مئوية إلى 35* مئوية (32* فهرنهايت إلى 95* فهرنهايت)

DRIFTSTEMPERATUR:
0°C til 50°C (32°F til 122°F)
KORTTIDS OPBEVARINGSTEMPERATUR:
-30°C til 65°C (-22°F til 149°F)
LANGTIDS OPBEVARINGSTEMPERATUR:
0°C til 35°C (32°F til 95°F)

ANVÄNDNINGSTEMPERATUR:
0°C till 50°C (32°F till 122°F)
TEMPERATUR FÖR KORTTIDSFÖRVARING:
-30°C till 65°C (-22°F till 149°F)
TEMPERATUR FÖR LÅNGTIDSFÖRVARING:
0°C till 35°C (32°F till 95°F)

ΘΕΡΜΟΚΡΑΣΙΑ ΛΕΙΤΟΥΡΓΙΑΣ:
0 °C έως 50 °C (32 °F έως 122 °F)
ΘΕΡΜΟΚΡΑΣΙΑ ΒΡΑΧΥΧΡΟΝΙΑΣ ΦΥΛΑΞΗΣ:
-30 °C έως 65 °C (-22 °F έως 149 °F)
ΘΕΡΜΟΚΡΑΣΙΑ ΜΑΚΡΟΧΡΟΝΙΑΣ ΦΥΛΑΞΗΣ:
0 °C έως 35 °C (32 °F έως 95 °F)

KÄYTTÖLÄMPÖTILA:
0-50 °C (32-122 °F)
LÄMPÖTILA LYHYTAIKAISESSA VARASTOINNISSA:
-30-65 °C (-22-149 °F)
LÄMPÖTILA PITKÄAIKAISESSA VARASTOINNISSA:
0-35 °C (32-95 °F)

MŰKÖDÉSI HŐMÉRSÉKLET:
0 °C ... 50 °C (32 °F ... 122 °F)
RÖVID TÁVÚ TÁROLÁSI HŐMÉRSÉKLET:
-30 °C ... 65 °C (-22 °F ... 149 °F)
HOSSZÚ TÁVÚ TÁROLÁSI HŐMÉRSÉKLET:
0 °C ... 35 °C (32 °F ... 95 °F)

操作温度: 0°C至50°C (32°F至122°F)
短期贮存温度: -30°C至65°C (-22°F至149°F)
长期贮存温度: 0°C至35°C (32°F至95°F)

RADNA TEMPERATURA:
0°C do 50°C (32°F do 122°F)
TEMPERATURA U UVJETIMA KRATKOTRAJNE POHRANE:
-30°C do 65°C (-22°F do 149°F)
TEMPERATURA U UVJETIMA DUGOTRAJNE POHRANE:
0°C do 35°C (32°F do 95°F)

작동 온도: 0°C ~ 50°C (32°F ~ 122°F)
단기간 보관 온도: -30°C ~ 65°C (-22°F ~ 149°F)
장기간 보관 온도: 0°C ~ 35°C (32°F ~ 95°F)

NOTKUNARHITASTIG:
0°C til 50°C (32°F til 122°F)
HITASTIG FYRIR GEYMSLU TIL SKAMMS TÍMA:
-30°C til 65°C (-22°F til 149°F)
HITASTIG FYRIR GEYMSLU TIL LENGRI TÍMA:
0°C til 35°C (32°F til 95°F)